

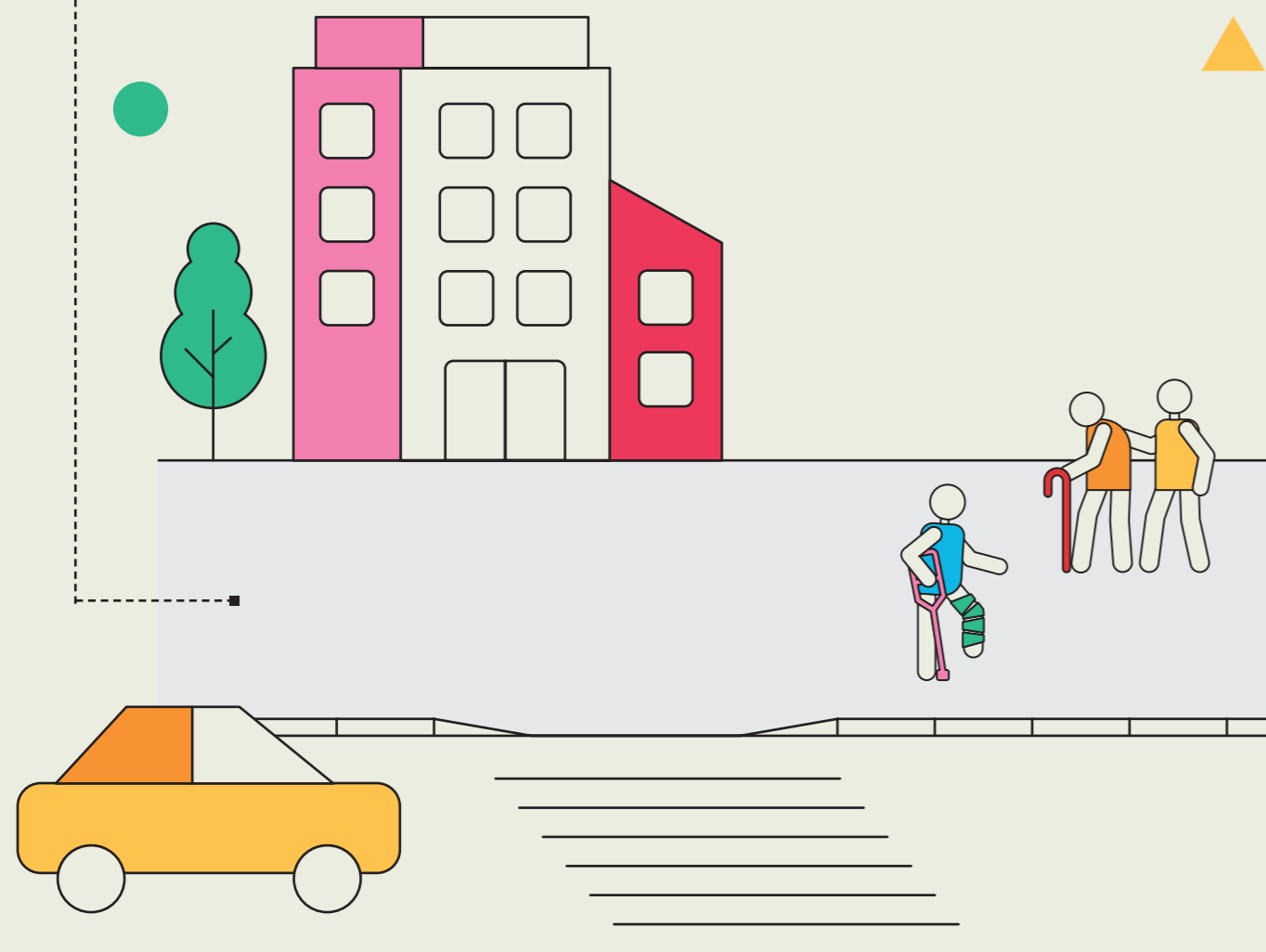
CAPÍTULO I. EL ITINERARIO PEATONAL ACCESIBLE

2. ACERAS

2.1 Anchura libre mínima de una acera

Normativa de aplicación: *Orden Ministerial TMA/851/2021, artículo 5.*

2.1.1 El **ancho mínimo** de una acera debe ser de **1,80 m.**



2.1.2 Las aceras estrechas impiden el cruce entre varias personas.

