

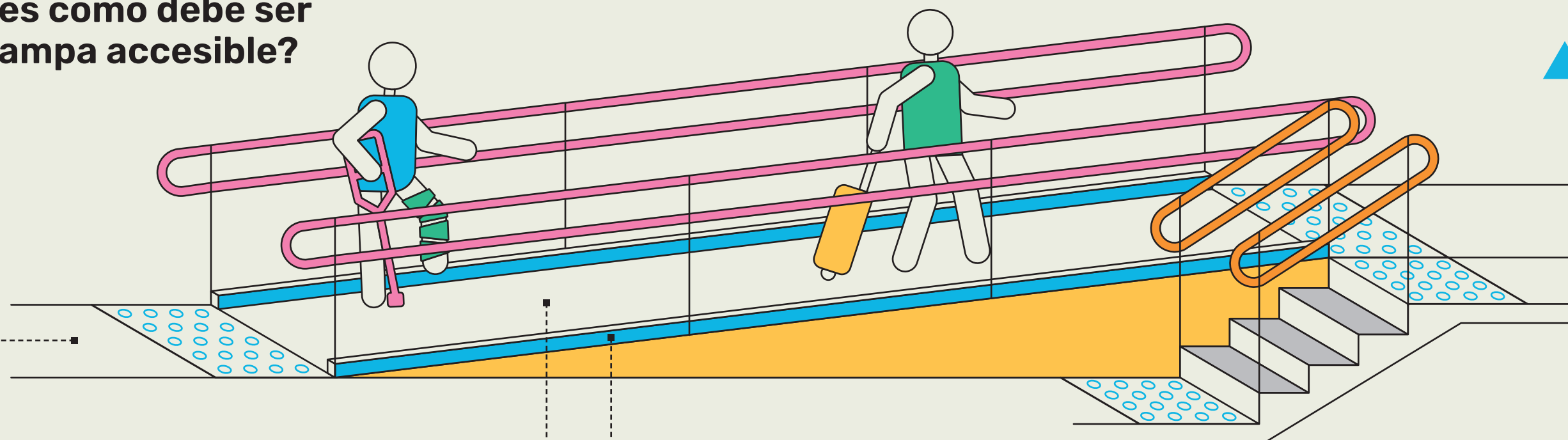


CAPÍTULO I. EL ITINERARIO PEATONAL ACCESIBLE

3. RAMPAS

Normativa de aplicación: *Orden Ministerial TMA/851/2021, artículo 14*

3.1 ¿Sabes cómo debe ser una rampa accesible?

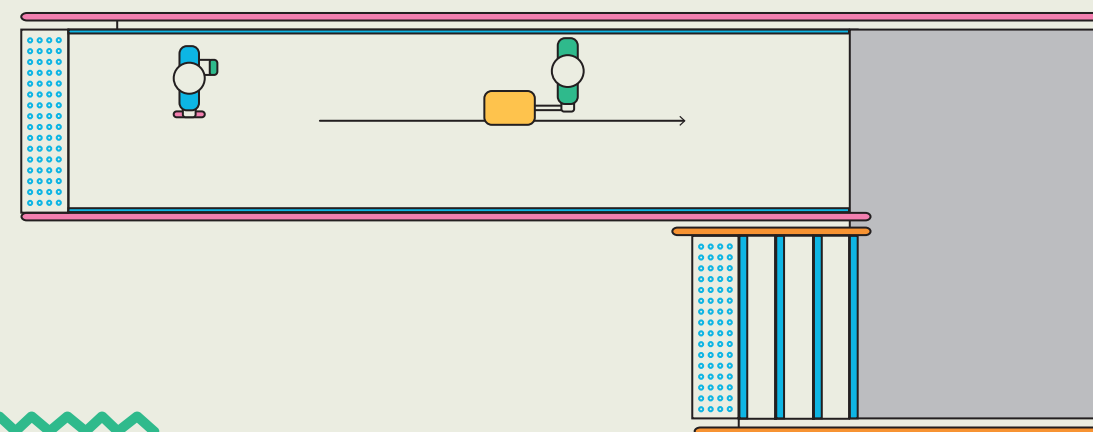
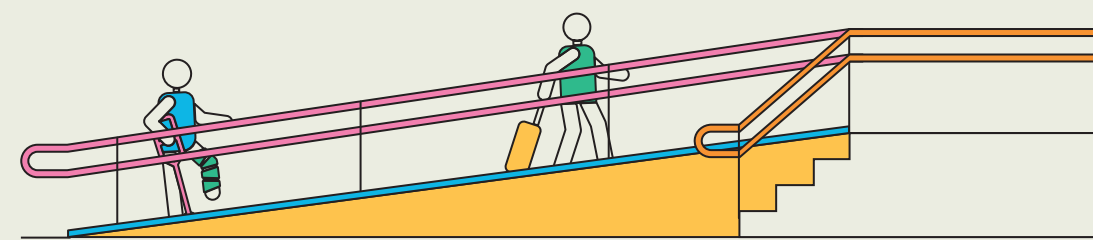


3.1.1 Una rampa nos permite subir y bajar un desnivel.

3.1.2 La rampa tiene que tener una inclinación adecuada para que se pueda subir sin ayuda.



3.1.3 La rampa debe tener barandillas, zócalos de protección y pavimento antideslizante.

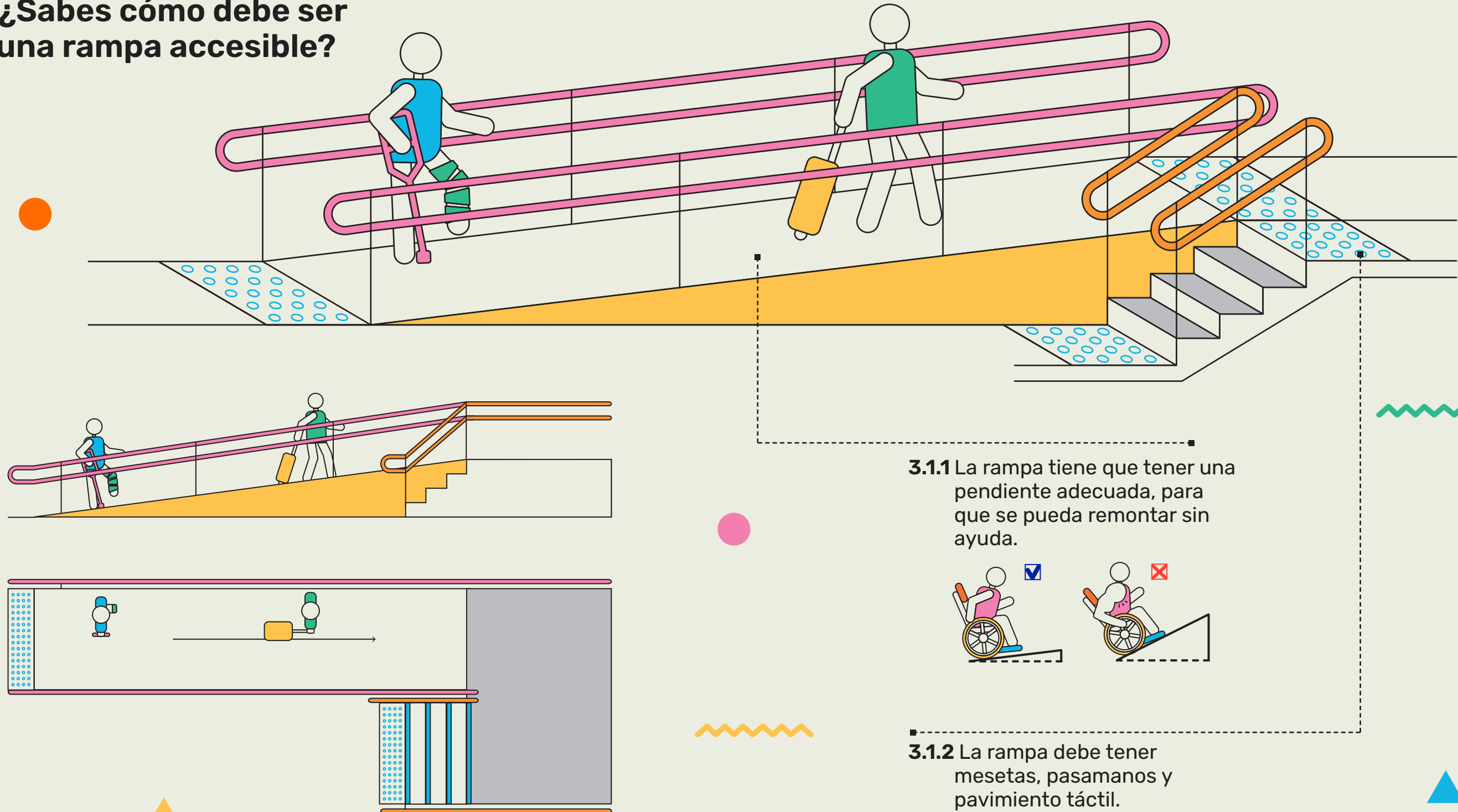




3. RAMPAS

3.1 ¿Sabes cómo debe ser una rampa accesible?

Fuente: Orden Ministerial TMA/851/2021, artículos 20, 45 y 46.



3.1.1 La rampa tiene que tener una pendiente adecuada, para que se pueda remontar sin ayuda.



3.1.2 La rampa debe tener mesetas, pasamanos y pavimento táctil.