

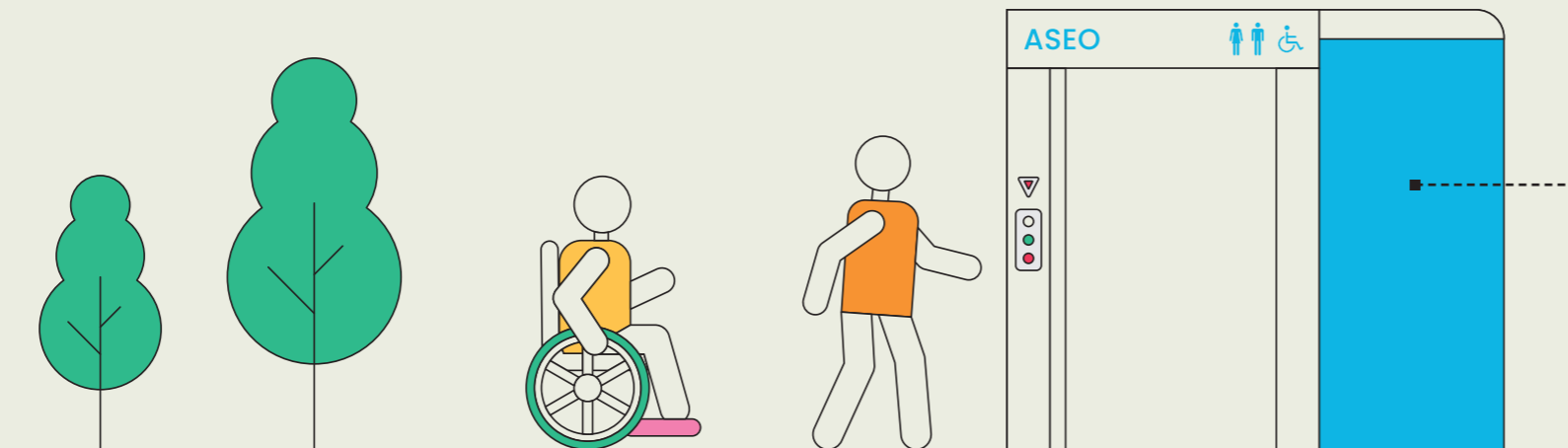


CAPÍTULO 3. EQUIPAMIENTOS

5. SERVICIOS HIGIÉNICOS

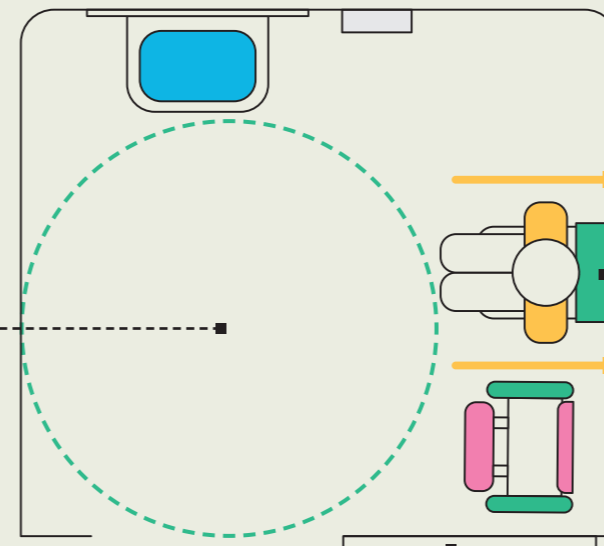
5.1 Cabina de aseo público accesible

Normativa de aplicación: *Orden Ministerial TMA/851/2021, artículo 34*



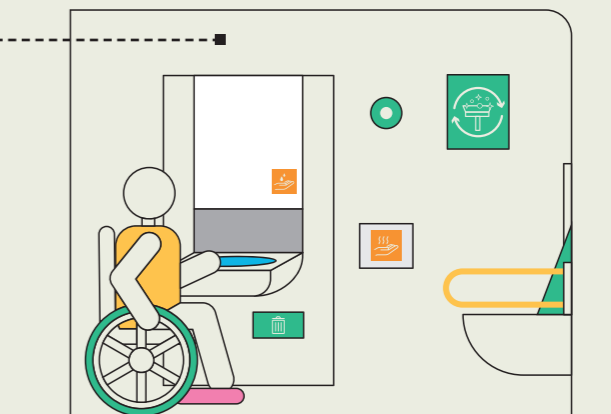
5.1.1 Una cabina de aseo accesible en la calle puede dar servicio a muchas personas.

5.1.2 Es necesario un espacio para giro de diámetro $\varnothing 1,50\text{m}$ libre de obstáculos, en el interior y en el exterior delante de la puerta de acceso.



5.1.3 La puerta ha de ser preferiblemente corredera.

5.1.5 Una persona en silla de ruedas tiene que poder acercarse de frente al lavabo.



5.1.4 El inodoro debe tener barras de apoyo a ambos lados, abatibles del lado de la transferencia, y es recomendable que disponga del espacio de transferencia a ambos lados.